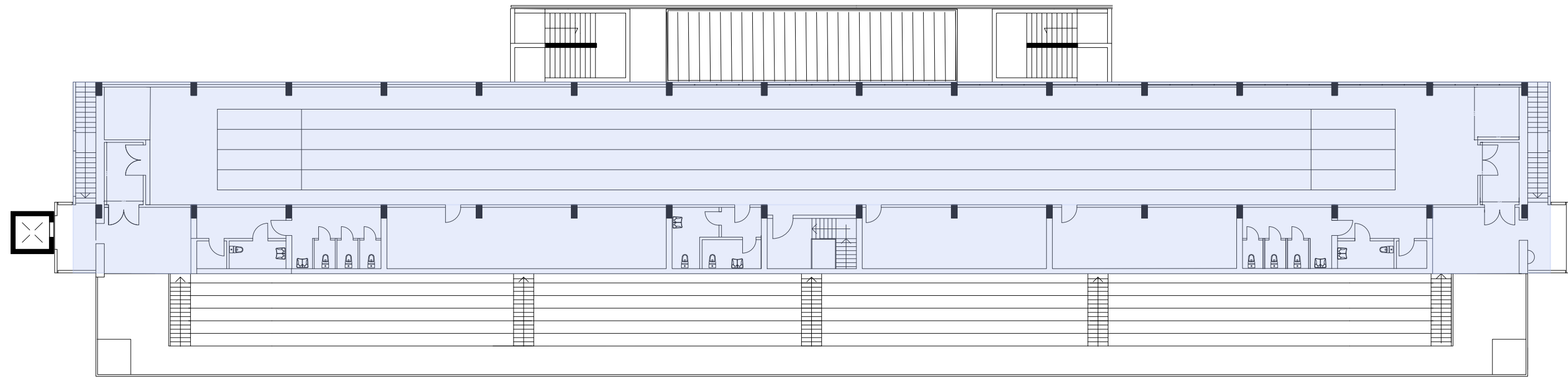
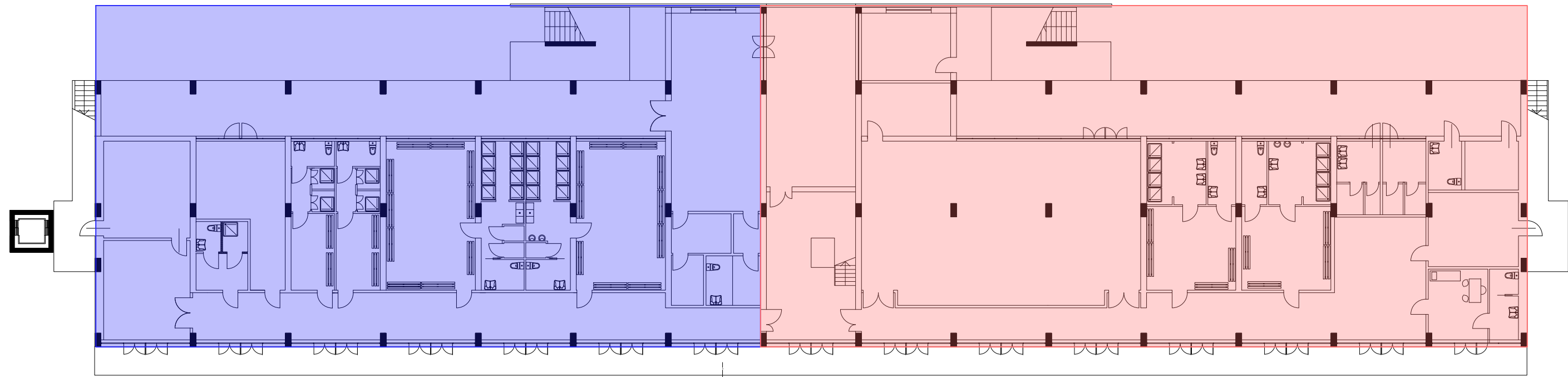


K-PLAN PIANO PRIMO - LINEE ILLUMINAZIONE DI EMERGENZA



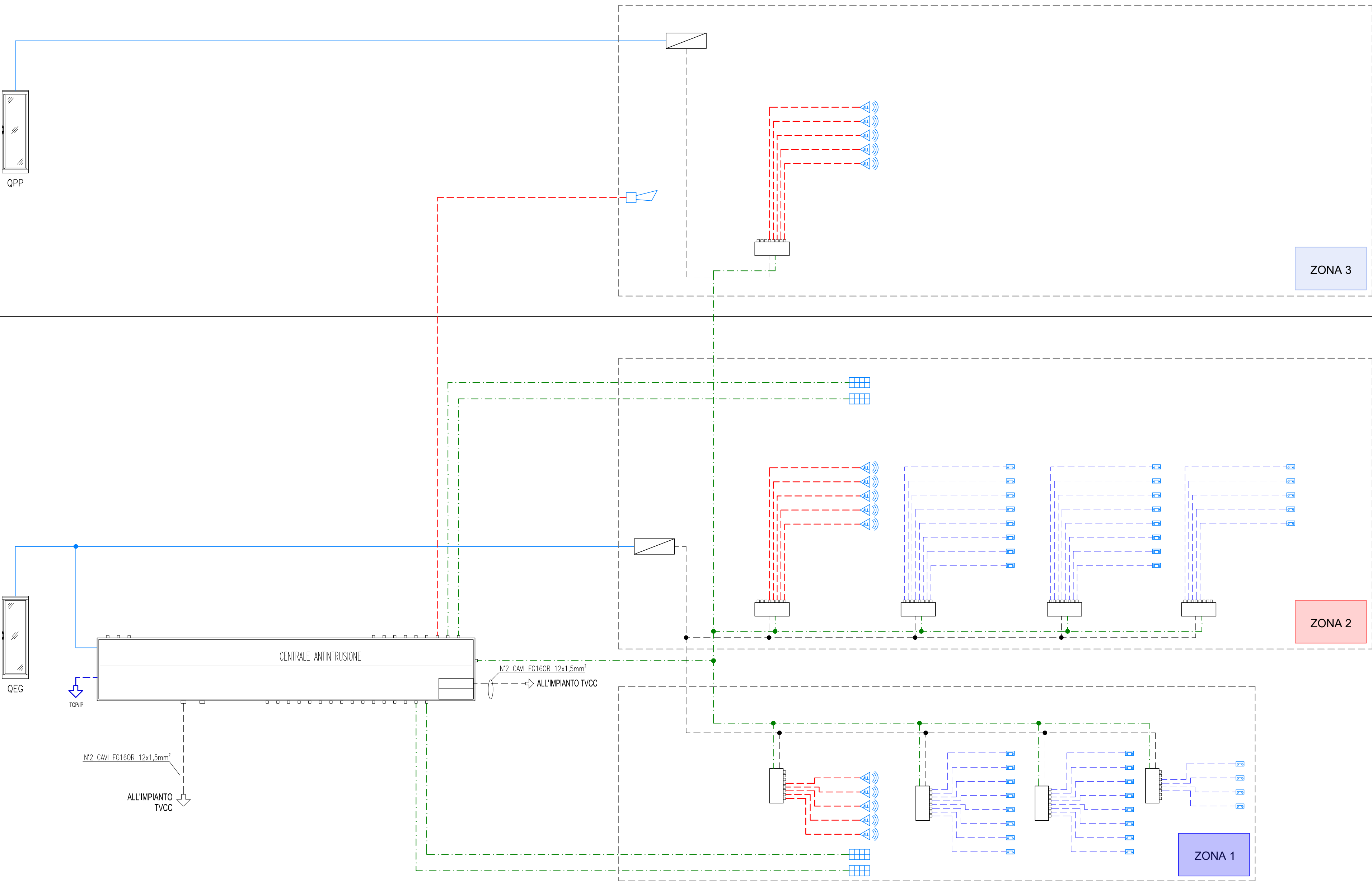
K-PLAN PIANO TERRA - LINEE ILLUMINAZIONE DI EMERGENZA



TRIBUNE

PIANO PRIMO

PIANO TERRA



13		
12		
11		Contatto porta completo di doppia resistenza di fine linea
10		Sirena esterna autoalimentata impianto antintrusione
9		Rivelatore IR a doppia tecnologia completo di resistenza di fine linea
8		Modulo di espansione max 8 ingressi
7		Tastiera sistema antintrusione
6		Alimentatore supplementare completo di batteria
5		Cavo FG160R 3G2,5mm² alimentazione 230V
4		Cavo FG16 2x2,5mm² alimentazione 12V
3		Cavo SCHERMATO 2x0,75 + 6x0,22
2		Cavo FG16 4x0,22
1		CAVO SCHERMATO FR20HH2R 7x1,5mm² SOTTORETE RS485
POS	SIMBOLO	DESCRIZIONE

LEGENDA SIMBOLI

PROGETTO ESECUTIVO
Nuovo polo sportivo di atletica
a servizio delle scuole di via Raffaello Sanzio
I Lotto CUP:C71B21006690005
Empoli - Firenze

Proprietà: Comune di Empoli

Il RUP
Ing. Roberta Scardigli

Progettista architettonico
Coordinatore della sicurezza in fase di progettazione
Ing. Sara Malatesti - Ufficio Tecnico Comunale
Via G. del Papa 41, Empoli
Progettista strutturale
Ing. Giuseppe Lorenzo
Via R. Sanzio, 190, Empoli
Progettista impianti e antincendio
INRES s.c.
Via Tevere 60, 50019 Sesto Fiorentino

OGGETTO
LOTTO OPERE PRINCIPALI
Schema a blocchi illuminazione di emergenza

TAV.		Data		Timbro e firma progettista
IE-E21.LOP		Settembre 2022		
Scala		Disegnato	Verificato	
/		P.Caroli		
				Timbro e firma Amministrazione Comunale
	Data	Note		
0	Settembre 2022	Emissione		
1				
2				
3				
Nota bene: Tutte le misure devono essere controllate dallo esecutore del lavoro prima della sua realizzazione. Le eventuali modifiche derivanti, devono essere comunicate ed approvate dal Progettista e D.L.L...				